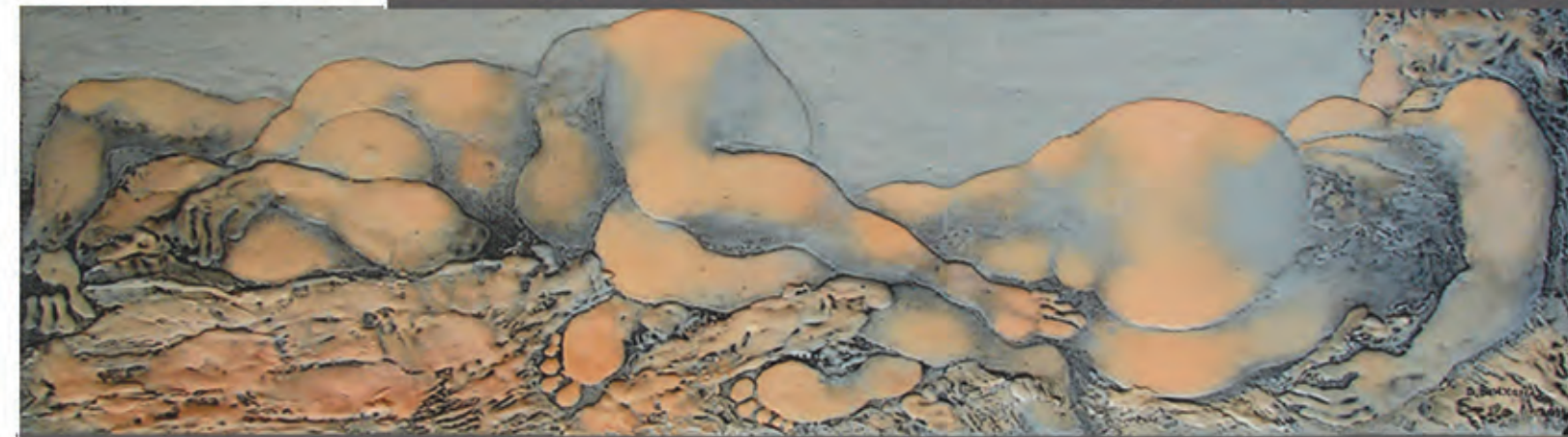


# АНТИЧНОСТЬ В ТВОРЧЕСТВЕ ВЯЧЕСЛАВА МИХАЙЛОВА ANTIQUITY IN THE CREATIVE WORK OF VYACHESLAV MIKHAILOV

1945. РОДИЛСЯ В СЕЛЕ АРЗГІР СТАВРОПОЛЬСКОГО КРАЯ.  
1977. ОКОНЧИЛ ИНСТИТУТ ЖИВОПИСИ, СКУЛЬПТУРЫ И АРХИТЕКТУРЫ ИМЕНИ И.Е.РЕПИНА  
АКАДЕМИИ ХУДОЖЕСТВ ССР, ФАКУЛЬТЕТ ЖИВОПИСИ.  
1979. ОКОНЧИЛ АСПИРАНТУРУ ПО МАСТЕРСКОЙ Е.Е. МОИСЕЕНКО.  
1979. ЧЛЕН СОЮЗА ХУДОЖНИКОВ РОССИИ.  
1993. ЧЛЕН НАЦИОНАЛЬНОЙ АССОЦИАЦИИ ХУДОЖНИКОВ ИТАЛИИ ITALART.  
1999. ЗАСЛУЖЕННЫЙ ХУДОЖНИК РОССИИ.  
СОСТОЯЛОСЬ 68 ПЕРСОНАЛЬНЫХ ВЫСТАВОК.  
УЧАСТНИК БОЛЕЕ 300 ВЫСТАВОК В РОССИИ И ЗА РУБЕЖОМ.

МУЗЕЙНЫЕ КОЛЛЕКЦИИ:  
ГОСУДАРСТВЕННЫЙ ЭРМИТАЖ, САНКТ-ПЕТЕРБУРГ; ГОСУДАРСТВЕННАЯ ТРЕТЬЯКОВСКАЯ ГАЛЕРЕЯ, МОСКВА;  
ГОСУДАРСТВЕННЫЙ РУССКИЙ МУЗЕЙ, САНКТ-ПЕТЕРБУРГ; МУЗЕЙ СОВРЕМЕННОГО ИСКУССТВА, МОСКВА;  
МУЗЕЙ СОВРЕМЕННОГО ИСКУССТВА ЭРАРТА, САНКТ-ПЕТЕРБУРГ; ФОНД РОССИИ КУЛЬТУРЫ, МОСКВА;  
ВСЕРОССИЙСКИЙ МУЗЕЙ А.С.ПУШКИНА, САНКТ-ПЕТЕРБУРГ; МУЗЕЙ РУССКОГО ИСКУССТВА, КИЕВ, УКРАИНА;  
МУЗЕЙ ЛЮДВИГА, КЕЛЬН, ГЕРМАНИЯ; "ZIMMERLY" ART MUSEUM, НЬЮ-ДЖЕРСИ, США; MUSEUM OF SOVIET  
UNOFFICIAL ART, НЬЮ-ЙОРК, США; ГОСУДАРСТВЕННЫЙ МУЗЕЙ ИНТЕОНАЦИОНАЛЬНОГО ИСКУССТВА, ПЕКИН,  
КИТАЙ; МУЗЕЙ ИСКУССТВ, ТАМПЕРЕ, ФИНЛЯНДИЯ И ДР.



ПОСТИЖЕНИЕ КЛАССИЧЕСКОГО КАНОНА КРАСОТЫ ЧЕЛОВЕЧЕСКОГО ТЕЛА ЛЕЖИТ В ОСНОВЕ АКАДЕМИЧЕСКОЙ СИСТЕМЫ ОБРАЗОВАНИЯ. ВЯЧЕСЛАВ МИХАЙЛОВ, ВЫПУСКНИК С ОТЛИЧИЕМ МАСТЕРСКОЙ Е.Е. МОИСЕЕНКО, В СТЕНАХ АКАДЕМИИ ОВЛАДЕЛ В СОВЕРШЕНСТВЕ ТЕХНИКОЙ НАТУРНОГО РИСУНКА, КОТОРЫЙ УЖЕ ТОГДА ВЫДЕЛЯЛСЯ ПОВЫШЕННОЙ ЭМОЦИОНАЛЬНОЙ ЗАОСТРЕННОСТЬЮ. С 1970-Х ГОДОВ ДИАЛЕКТИКА ПРИСУТСТВУЕТ В КАЖДОЙ ЕГО РАБОТЕ. ТАЛАНТ МИХАЙЛОВА - ЖИВОПИСЦА И ГРАФИКА ПЛАСТИЧЕСКОГО СВОЙСТВА, ЕГО ФИГУРЫ ПО - СКОПАСОВСКИ РЕЛЬЕФНЫ И НАПРЯЖЕНЫ. ВПОСЛЕДСТВИИ ХУДОЖНИК ПРИДЕТ К МОДЕЛИРОВАНИЮ ФАКТУРЫ ХОЛСТА, ВЫДАЮЩЕЙ ГЛУБИННУЮ, ПОЧВЕННУЮ ПРИРОДУ ОБРАЗОВ. ЕГО ПЕРСОНАЖИ ОБЛАДАЮТ АВТОХТОННОСТЬЮ И МОЩЬЮ ТИТАНОВ, ПРОЯВЛЯЮЩЕЙСЯ В ВЕЧНОЙ БОРЬБЕ, КОТОРАЯ И ЕСТЬ САМА ЖИЗНЬ. ТЕНЬ "ГИГАНТОМАХИИ" НАЛОЖИЛА ОТПЕЧАТОК НА ВСЕ ТВОРЧЕСТВО МИХАЙЛОВА ТРУДНЫХ 80Х - 90Х ГОДОВ.

В ИЗОБРАЖЕНИИ ЧЕЛОВЕКА ХУДОЖНИК НИКОГДА НЕ ОТКАЗЫВАЕТСЯ ОТ ФИГУРАТИВНОСТИ, ХАРАКТЕРЫ ЕГО ДЕЙСТВУЮЩИХ ЛИЦ ОБРИСОВАНЫ С С ГЕРОИЧЕСКИМ ДРАМАТИЗМОМ И ЭКСПРЕССИЕЙ. КОГДА НЕ ОТКАЗЫВАЕТСЯ ОТ ФИГУРАТИВНОСТИ, ХАРАКТЕРЫ ЕГО ДЕЙСТВУЮЩИХ ЛИЦ ОБРИСОВАНЫ С ОБНАЖЕННЫМИ ЖЕНСКИМИ ФИГУРАМИ ("КАРИАТИДЫ").

КАРТИНЫ, КОТОРЫЕ ПО НАЗВАНИЯМ МОЖНО ОПОЗНАТЬ КАК ПЕЙЗАЖИ ("АКРОПОЛЬ", "ФОРУМ ТРАЯНА" И ДР.), РЕШЕНЫ МАКСИМАЛЬНО ОБОЩЕННО, ТАК, ЧТОБЫ ПЕРЕДАТЬ GENIUS LOCI.

"МОСХОФОР" (2011), КАК КАЖЕТСЯ, СТАЛ ВЕХОЙ В НЕДАВНИХ РАЗМЫШЛЕНИЯХ МИХАЙЛОВА О СМЫСЛЕ ЧЕЛОВЕЧЕСКОЙ ЖИЗНИ. АНТИЧНЫЙ И ХРИСТИАНСКИЙ ДОБРЫЙ ПАСТЫРЬ ПРЕДСТАЕТ С ТРУДОМ НЕСУЩИМ ЧАСТЬ ОКРОВАВЕННОЙ ТУШИ, КОТОРАЯ ПОЧТИ ПОЛНОСТЬЮ СКРЫВАЕТ ОТ НАС ФИГУРУ. В ЭТОМ ОБРАЗЕ САМ ХУДОЖНИК ВИДИТ АЛЛЕГОРИЮ РЕАЛЬНОСТИ, МОРАЛЬНЫЙ КРАХ, КОШМАР СОВРЕМЕННОЙ ЦИВИЛИЗАЦИИ, ИЗВРАТИВШЕЙ ПОНЯТИЯ О ДОБРЕ И ЗЛЕ. СОВРЕМЕННЫЙ ЧЕЛОВЕК, ОТОРВАННЫЙ ОТ ИСТОКОВ ДУХОВНОСТИ, ЖИВЕТ В ВЕЧНОМ УЖАСЕ В ЧУЖДОМ ЕМУ ИСКУССТВЕННОМ МИРЕ.

ГРЕЧЕСКАЯ АНТИЧНОСТЬ ДЛЯ МИХАЙЛОВА ОСТАЕТСЯ КОЛЫБЕЛЬЮ ИСКУССТВА - "ЕЮ НЕВОЗМОЖНО НЕ ВОСХИЩАТЬСЯ, ПОТОМУ КАК ОНА ИДЕАЛЬНА ПО ФОРМЕ, НИЧЕМ НЕ СКОВАНА, В НЕЙ ЯСНА ДУХОВНОСТЬ И ВНЕШНЕЕ БОГОПОДОБИЕ". ПО ЕГО МНЕНИЮ, САМА АНТИЧНОСТЬ МАЛО ЧТО МОЖЕТ ДАТЬ СОВРЕМЕННОМУ ЧЕЛОВЕКУ, ЭТО СКОРЕЕ ОЧАРОВАНИЕ, ПРЕКРАСНЫЙ СОН, В КОТОРЫЙ ПОГРУЖАЕТСЯ, НА КОТОРОМ УЧИТСЯ.

ОДНАКО АРХЕТИПЫ МНОГИХ ЕГО ПРОИЗВЕДЕНИЙ СВОЕЙ ЭПИЧЕСКОЙ ПРОСТОТОЙ, ВЕЛИЧЕСТВЕННОСТЬЮ И ЭНЕРГИЕЙ ХАРАКТЕРОВ СРОДНИ ГЕРОЯМ ГРЕЧЕСКИХ ТРАГЕДИЙ. СВОИМ ТВОРЧЕСТВОМ ВЯЧЕСЛАВ МИХАЙЛОВ КАК БЫ ПОВТОРЯЕТ ВСЛЕД ЗА ЭХИЛОМ "Я ПОСВЯЩАЮ СВОИ ТРАГЕДИИ В Р Е М Е Н И".

1. НАФЛИОН. НАБЕРЕЖНАЯ 2011 80X130  
2. ОСТРОВ ЛЕСБОС 2011 50X154  
3. БУЦФАЛ 1989 110X115  
4. СВ. ГЕОРГИЙ 1989 130X110

5. АКРОПОЛЬ. АФИНЫ 2011 140X110  
6. ФОРУМ ТРАЯНА. РИМ 2009 110X140  
7. МОСХОФОР (ДОБРЫЙ ПАСТЫРЬ) 2011 140X100  
8. СВ. ГЕОРГИЙ 1983 130X90

9. СВ. ГЕОРГИЙ 2010-2011 140X100  
10. КАРИАТИДА 1990 140X61  
11. НЕМЕЙСКИЙ ЛЕВ 2012 130X90  
12. АКРОПОЛЬ. ПОМПЕИ 2007 160X90

13. ГЕРАКЛ 2011 130X110  
14. ВИЛЛА МИСТЕРИИ. ПОМПЕИ 2008 130X110  
ТЕХНИКА: ХОЛСТ, ЛЕВКАС, АКРИЛ, МАСЛО